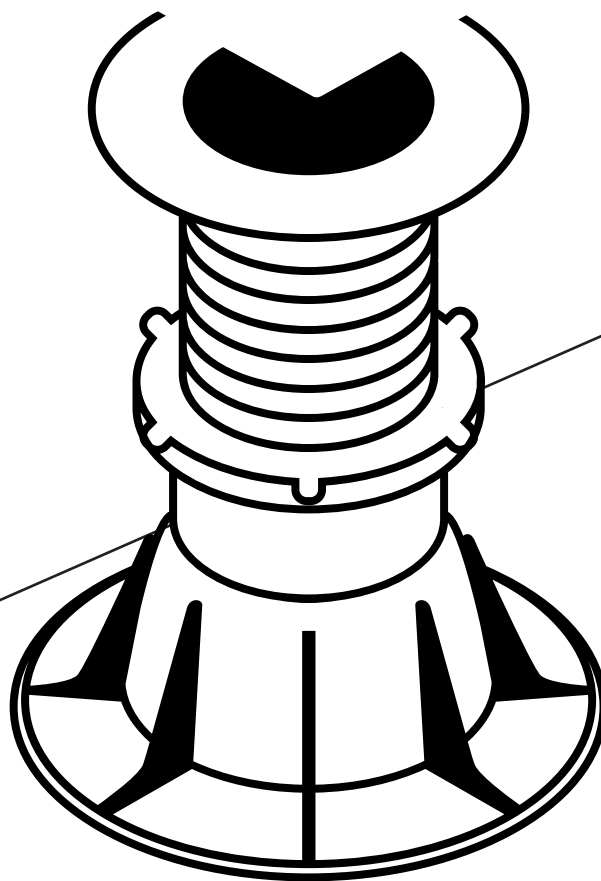




sistema
PLOTS

SOPORTE PAVIMENTO ELEVADO



APLICACIONES

Cubiertas en azoteas.

Carpas.

Stands.

Bordes de piscinas.

Entarimados en piscinas.

Pasos peatonales en cubiertas.

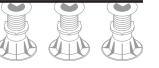
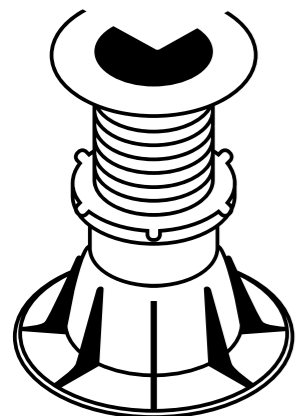
Zonas ajardinadas.

Suelos sobreelevados.


Suelos flotantes.


Suelos técnicos.


Pisos con iluminación.

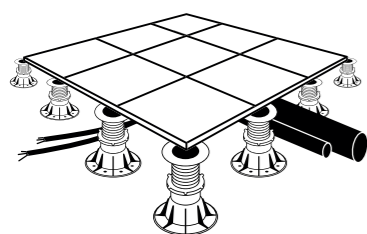


BENEFICIOS

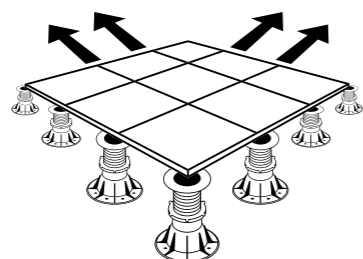
 Los soportes Cifre Cerámica para exterior son una solución para proyectos en los que debemos utilizar un pavimento flotante, técnico, sobreelevado o registrable.

 Son la única alternativa a los métodos tradicionales de construcción en este tipo de proyectos; para aligerar peso y evitar barreras arquitectónicas.

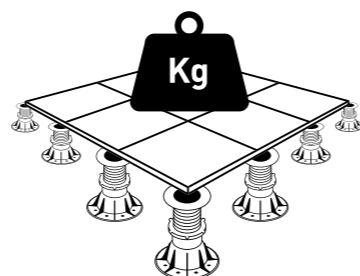
 Permiten acabados de gran calidad, ahorrando trabajo y facilitando el mantenimiento posterior de las instalaciones.



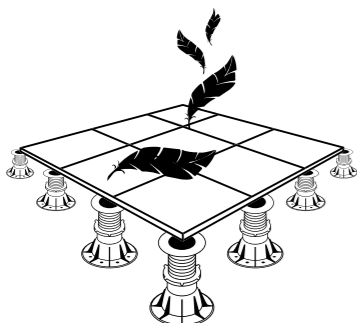
1 Fácil instalación de tuberías y cableado



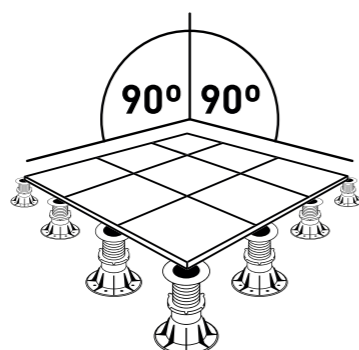
2 Actúa como junta de dilatación



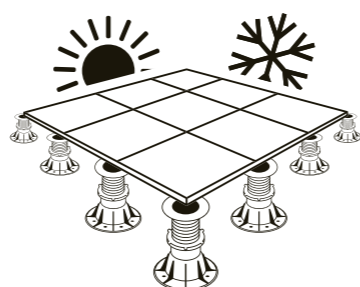
3 Pavimento transitable resistente al paso



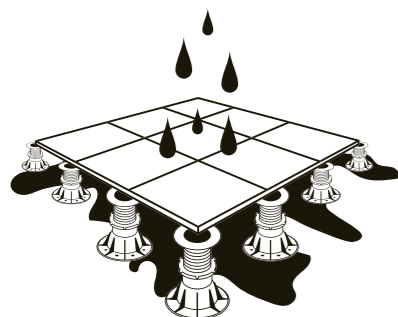
4 Cubiertas ligeras



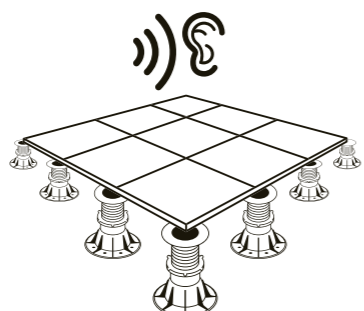
5 Completa planeidad del pavimento



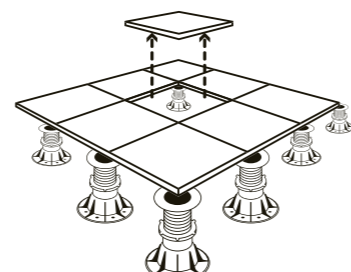
6 Óptimo aislamiento térmico



7 Perfecta evacuación de agua

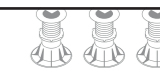


8 Mayor aislamiento acústico



9 Pavimento flotante totalmente registrable

COMPOSICIÓN DE UN PLOT



1 | Almojadilla

Fabricada en un material elastómero, el cual ofrece una resistencia al ruido y al deslizamiento.

2 | Cabeza

Cabeza fabricada en polipropileno con carga.

Dispone de separadores de 4mm.

La rosca ofrece resistencias superiores a los 1.500kg.

3 | Contratuerca

La contratuerca bloquea el soporte para evitar que se afloje con el paso del tiempo.

4 | Tuerca flotante

La tuerca flotante, permite subir o bajar el soporte regulable sin levantar la losa.

La tuerca va sujeta a presión, evitando que el soporte se desmonte.

5 | Casquillo

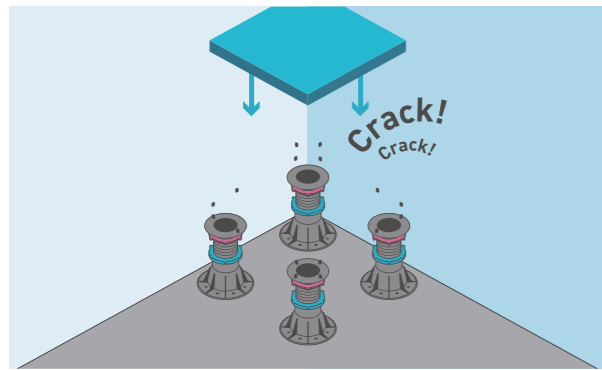
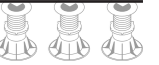
Suplemento para elevar en 90mm el soporte regulable. Son acoplables entre sí, pudiendo elevar hasta la altura necesaria.

6 | Base

Soporte regulable. Salidas de agua para evitar su acumulación en el mismo.

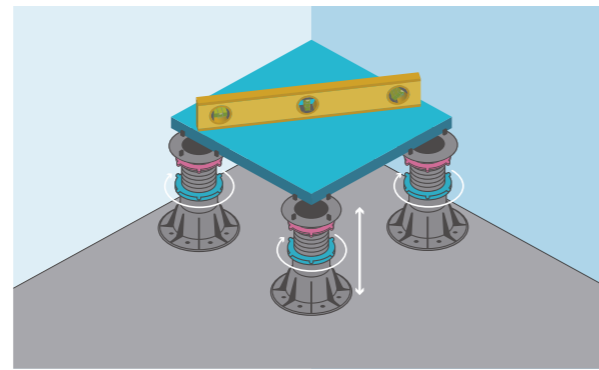
Los agujeros en la base facilitan su sujeción con poliuretano al pavimento si fuese necesaria.

INSTALACIÓN



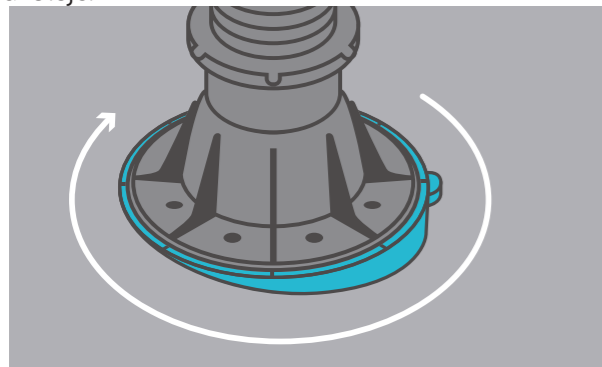
1º Intalación de los plots

Instalar los 4 plots, ajustados a la anchura del azulejo. Empezando por la esquina del perímetro a instalar. Romper los rastreles del plot que obstaculizan la correcta intalación del azulejo.



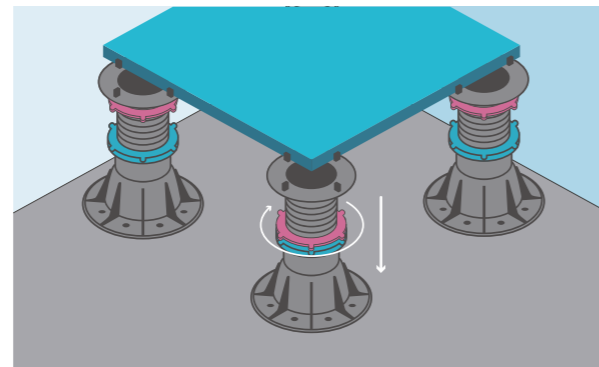
2º Nivelar el azulejo.

Use el nivel para comprobar que este correctamente ajustado sobre los plots. Ajuste los plots con la contratuerca hasta que este completamente nivelado.



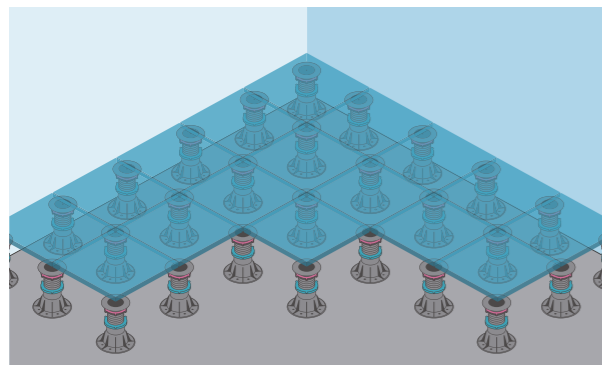
3º Compensar el desnivel con el regulador de inclinación.

Para obtener una superficie nivelada, puede usar la cuña de nivelación para compensar el desnivel del pavimento.



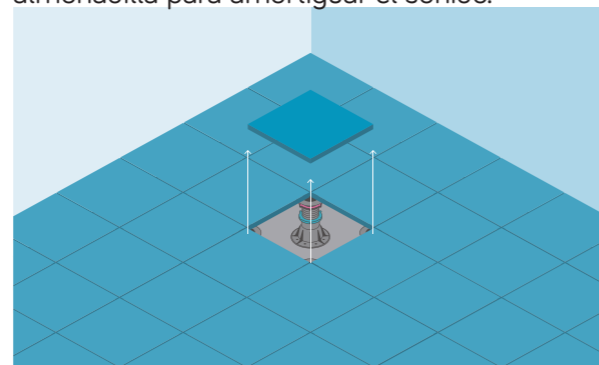
4º Fijar el plot.

Aprite la contratuerca para fijar el plot completamente y evitar movimientos. Se recomienda fijar la base con espuma de poliuretano o similar. De esta manera se evitan los movimientos no deseados. También recomendamos el uso de la almohadilla para amortiguar el sonido.



5º Continue con el ajuste de los azulejos

Continuar con la instalación, siguiendo las mismas instrucciones.

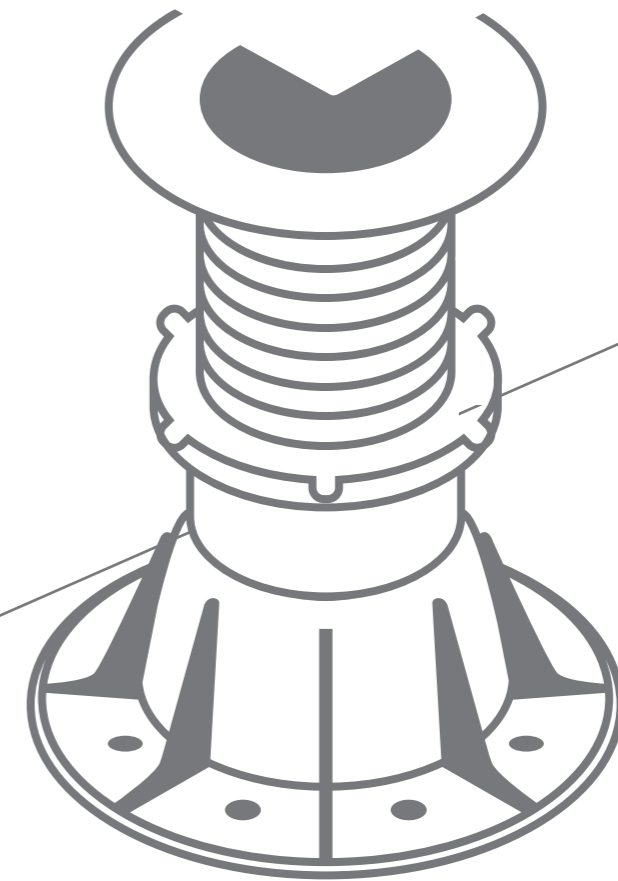


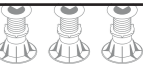
6º Pavimento registrable

Finalmente, se obtiene una superficie completamente registrable que nos permite acceder a instalaciones inferiores tales como cableado eléctrico, sumidero, tuberías, etc.

Sistema PLOTS

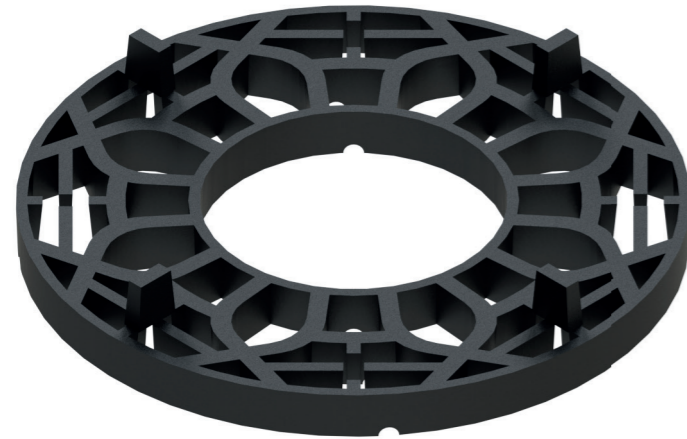
INFORMACIÓN TÉCNICA





APOYO MODELO 10MM

SP 2002



SOPORTE PAVIMENTO ELEVADO

Modelo : Apoyo MOD. 10 mm

MEDIDAS EXACTAS

Altura : 10 mm
Diámetro: 130 mm

CARACTERÍSTICAS TÉCNICAS

Resistencia a la compresión 6000 kg
Estabilidad Térmica -25 / +110 °C
Separación de baldosas 4 mm
Grado Inclinación 0°

COMPOSICIÓN

Base

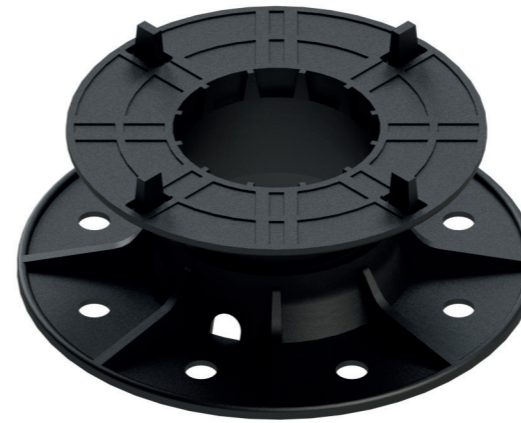
Polipropileno con carga de talco al 40%

ACCESORIOS

Almohadilla para aislar y calzar.
Apoyos Fijos (Para suplementar si es necesario)

MODELO SP

SP 2008



SOPORTE PAVIMENTO ELEVADO

Modelo : SP

MEDIDAS EXACTAS

Altura Máx : 50 mm Diámetro Sup. : 130 mm
Altura Min: 37 mm Diámetro Inf: 160 mm

CARACTERÍSTICAS TÉCNICAS

Resistencia a la compresión 1300 kg
Estabilidad Térmica -25 / +110 °C
Separación de baldosas 4 mm
Paso de tornillo 8 mm
Grado Inclinación 0°

COMPOSICIÓN

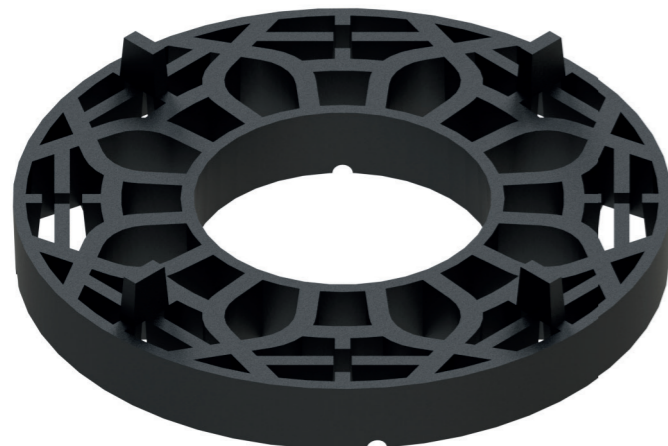
Polipropileno con carga de talco al 40%

ACCESORIOS

Cabeza sin pestañas
Almohadilla para aislar y calzar.
Apoyos Fijos (Para suplementar si es necesario)

APOYO MODELO 15MM

SP 2002



SOPORTE PAVIMENTO ELEVADO

Modelo : Apoyo MOD. 15 mm

MEDIDAS EXACTAS

Altura : 15 mm
Diámetro: 130 mm

CARACTERÍSTICAS TÉCNICAS

Resistencia a la compresión 6000 kg
Estabilidad Térmica -25 / +110 °C
Separación de baldosas 4 mm
Grado Inclinación 0°

COMPOSICIÓN

Base

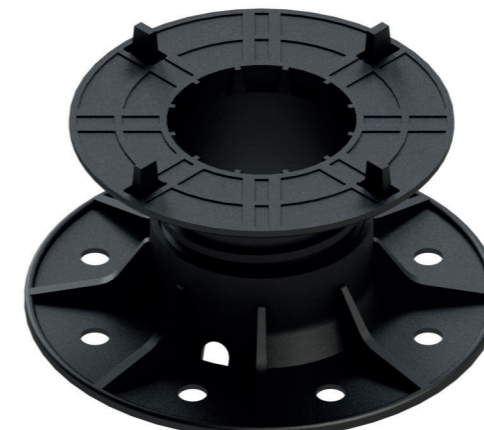
Polipropileno con carga de talco al 40%

ACCESORIOS

Almohadilla para aislar y calzar.
Apoyos Fijos (Para suplementar si es necesario)

MODELO SP0

SP 2009



SOPORTE PAVIMENTO ELEVADO

Modelo : SP0

MEDIDAS EXACTAS

Altura Máx : 75 mm Diámetro Sup. : 130 mm
Altura Min: 50 mm Diámetro Inf: 160 mm

CARACTERÍSTICAS TÉCNICAS

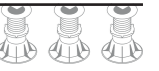
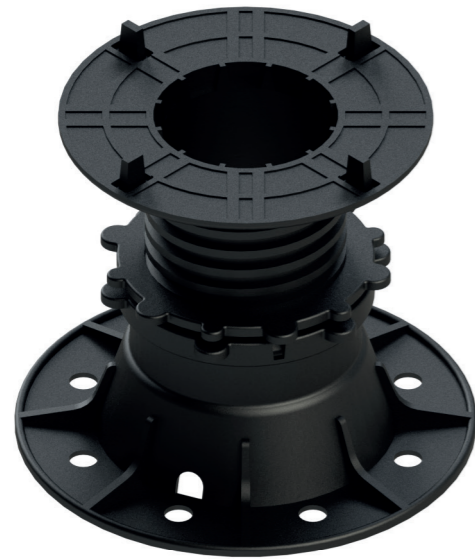
Resistencia a la compresión 1300 kg
Estabilidad Térmica -25 / +110 °C
Separación de baldosas 4 mm
Paso de tornillo 8 mm
Grado Inclinación 0°

COMPOSICIÓN

Polipropileno con carga de talco al 40%

ACCESORIOS

Cabeza sin pestañas
Almohadilla para aislar y calzar.
Apoyos Fijos (Para suplementar si es necesario)

**MODELO SP1****SP 2012**

SOPORTE PAVIMENTO ELEVADO

Modelo : SP1MEDIDAS EXACTAS

Altura Máx : 130 mm Diámetro Sup. : 130 mm
 Altura Min: 80 mm Diámetro Inf: 160 mm

CARACTERÍSTICAS TÉCNICAS

Resistencia a la compresión 1400 kg
 Estabilidad Térmica -25 / +110 °C
 Separación de baldosas 4 mm
 Paso de tornillo 8 mm
 Grado Inclinación 0° | 1° | 2°

COMPOSICIÓN

Polipropileno con carga de talco al 40%
 Tuerca flotante:
 Poliamida cagado con Fibra de Vidrio al 30%

ACCESORIOS

Cabeza sin pestañas
 Almohadilla para aislar y calzar.
 Apoyos Fijos (Para suplementar si es necesario)
 Contratuerca

MODELO SP3**SP 2018**

SOPORTE PAVIMENTO ELEVADO

Modelo : SP3MEDIDAS EXACTAS

Altura Máx : 310 mm Diámetro Sup. : 130 mm
 Altura Min: 220 mm Diámetro Inf: 160 mm

CARACTERÍSTICAS TÉCNICAS

Resistencia a la compresión 1500 kg
 Estabilidad Térmica -25 / +110 °C
 Separación de baldosas 4 mm
 Paso de tornillo 8 mm
 Grado Inclinación 0° | 1° | 2°

COMPOSICIÓN

Polipropileno con carga de talco al 40%
 Tuerca flotante:
 Poliamida cagado con Fibra de Vidrio al 30%

ACCESORIOS

Cabeza sin pestañas
 Almohadilla para aislar y calzar.
 Apoyos Fijos (Para suplementar si es necesario)
 Contratuerca

MODELO SP2**SP 2014**

SOPORTE PAVIMENTO ELEVADO

Modelo : SP2MEDIDAS EXACTAS

Altura Máx : 220 mm Diámetro Sup. : 130 mm
 Altura Min: 130 mm Diámetro Inf: 160 mm

CARACTERÍSTICAS TÉCNICAS

Resistencia a la compresión 1500 kg
 Estabilidad Térmica -25 / +110 °C
 Separación de baldosas 4 mm
 Paso de tornillo 8 mm
 Grado Inclinación 0° | 1° | 2°

COMPOSICIÓN

Polipropileno con carga de talco al 40%
 Tuerca flotante:
 Poliamida cagado con Fibra de Vidrio al 30%

ACCESORIOS

Cabeza sin pestañas
 Almohadilla para aislar y calzar.
 Apoyos Fijos (Para suplementar si es necesario)
 Contratuerca

MODELO SP4**SP 2022**

SOPORTE PAVIMENTO ELEVADO

Modelo : SP4MEDIDAS EXACTAS

Altura Máx : 400 mm Diámetro Sup. : 130 mm
 Altura Min: 310 mm Diámetro Inf: 160 mm

CARACTERÍSTICAS TÉCNICAS

Resistencia a la compresión 1500 kg
 Estabilidad Térmica -25 / +110 °C
 Separación de baldosas 4 mm
 Paso de tornillo 8 mm
 Grado Inclinación 0° | 1° | 2°

COMPOSICIÓN

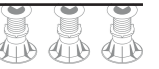
Polipropileno con carga de talco al 40%
 Tuerca flotante:
 Poliamida cagado con Fibra de Vidrio al 30%

Casquillo:

Polipropileno con carga de talco al 40%

ACCESORIOS

Cabeza sin pestañas
 Almohadilla para aislar y calzar.
 Apoyos Fijos (Para suplementar si es necesario)
 Contratuerca



MODELO SP5



SP 2026

SOPORTE PAVIMENTO ELEVADO

Modelo : SP5

MEDIDAS EXACTAS

Altura Máx : 490 mm Diámetro Sup. : 130 mm
Altura Min: 400 mm Diámetro Inf: 160 mm

CARACTERÍSTICAS TÉCNICAS

Resistencia a la compresión 1500 kg
Estabilidad Térmica -25 / +110 °C
Separación de baldosas 4 mm
Paso de tornillo 8 mm
Grado Inclinación 0° | 1° | 2°

COMPOSICIÓN

Polipropileno con carga de talco al 40%
Tuerca flotante:
Poliamida cagado con Fibra de Vidrio al 30%
Casquillo:
Polipropileno con carga de talco al 40%

ACCESORIOS

Cabeza sin pestañas
Almohadilla para aislar y calzar.
Apoyos Fijos (Para suplementar si es necesario)
Contratuerca

MODELO SP6



SP 2031

SOPORTE PAVIMENTO ELEVADO

Modelo : SP5

MEDIDAS EXACTAS

Altura Máx : 580 mm Diámetro Sup. : 130 mm
Altura Min: 490 mm Diámetro Inf: 160 mm

CARACTERÍSTICAS TÉCNICAS

Resistencia a la compresión 1500 kg
Estabilidad Térmica -25 / +110 °C
Separación de baldosas 4 mm
Paso de tornillo 8 mm
Grado Inclinación 0° | 1° | 2°

COMPOSICIÓN

Polipropileno con carga de talco al 40%
Tuerca flotante:
Poliamida cagado con Fibra de Vidrio al 30%
Casquillo:
Polipropileno con carga de talco al 40%

ACCESORIOS

Cabeza sin pestañas
Almohadilla para aislar y calzar.
Apoyos Fijos (Para suplementar si es necesario)
Contratuerca

ACCESORIOS



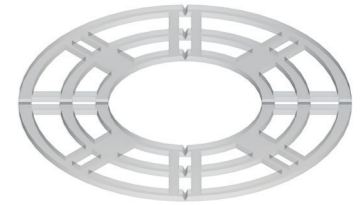
CABEZA RASTRELES SP 2001

Cabeza especial para trabajos con rastreles en entarimados. La cabeza dispone de un apoyo lateral para poder amarrar los rastreles.



CABEZA SIN PESTAÑAS SP 2001

Cabeza destinada como soporte de elementos unificados sin separación ni juntas entre piezas. Producto bajo pedido. Consultar disponibilidad.



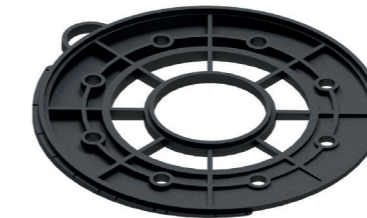
ALMOHADILLAS SP 2001

Almohadilla de 2,5mm de espesor, fabricada en material elastómero. La almohadilla ofrece aislamiento sonoro y resistencia al deslizamiento. Se pueden cortar en trozos mediante los precortes existentes para calzar.



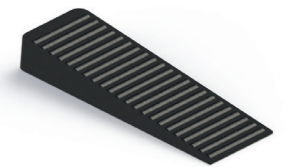
CONTRATUERCA SP 2001

La contratuerca bloquea el soporte para evitar que se afloje con el paso del tiempo a consecuencia de vibraciones o inclemencias de condiciones atmosféricas.



REGULACIÓN INCLINACIÓN SP 2003

Estos discos en forma de cuña, nos permiten regular la inclinación en la base de nuestro soporte de forma rápida y sencilla. Se pueden acoplar varios y girarlos de forma individual para orientar la inclinación y porcentaje de desnivel. Con cada regulador podemos obtener un desnivel máximo de 1,5%. Con cada regulador el soporte se eleva 3 mm.



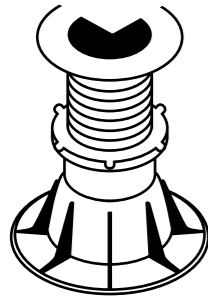
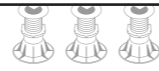
CUÑA SP 2048

Fabricada en polipropileno, para calzar el pavimento técnico. Medidas: 5,5mm de altura, 45,75mm de largo y punta de 0,3 mm. Los resaltes en la cuña ayudan a que se sujete al soporte.

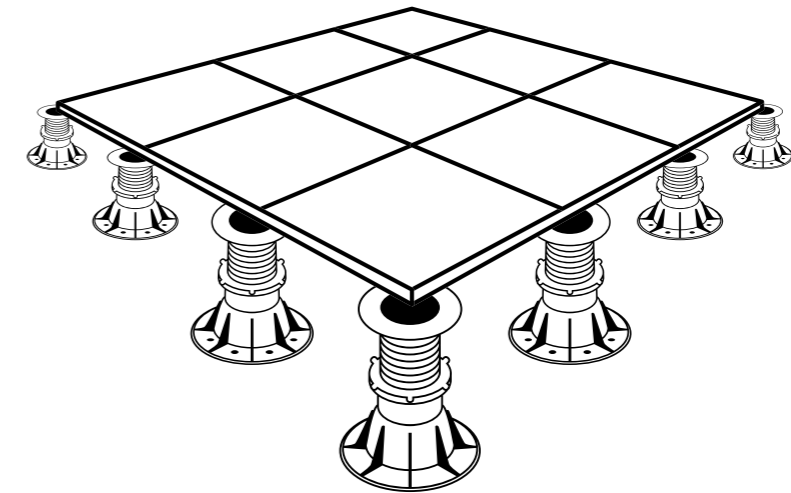
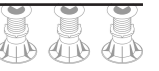


LLAVE SP 2025

Llave para ayudar a apretar la contratuerca contra la tuerca del soporte.



REFERENCIA	DESCRIPCIÓN	CÓDIGO
APOYO MODELO 10MM	Apoyo fijo	SP2002
APOYO MODELO 15MM	Apoyo fijo	SP2002
SP	Soporte pavimento flotante 35-50 mm	SP2008
SP0	Soporte pavimento flotante 50-75 mm	SP2009
SP1	Soporte pavimento flotante 80-130 mm	SP2012
SP2	Soporte pavimento flotante 130-220 mm	SP2014
SP3	Soporte pavimento flotante 220-310 mm	SP2018
SP4	Soporte pavimento flotante 310-400 mm	SP2022
SP5	Soporte pavimento flotante 400-490 mm	SP2026
SP6	Soporte pavimento flotante 490-580 mm	SP2031
CABEZA RASTRELES	Cabeza rastreles	SP2003
CABEZA SIN PESTAÑAS	Cabeza sin pestañas	SP2001
ALMOHADILLAS	Almohadillas para soporte	SP2001
CONTRATUERCA	Contratuerca	SP2001
REGULACIÓN INCLINACIÓN	Regulación inclinación	SP2001
CUÑA	Cuña para pavimento técnico	SP2048
LLAVE	Llave para apretar contratuerca	SP2025



¿CUANTOS PLOTS NECESITO?

Formato pavimento	Plots Unid./m ²
45x45	5,5
30x60	5,5
60x60	3,3
45x90	6,5
75x75	6
90x90	6
60x120	5
60x180	5

Cantidad aproximada.

Recomendamos que a partir de 60x60 siempre se coloque un plot en el centro.

(Dicho plot ya está calculado en la lista superior)

EJEMPLO CÁLCULO

Superficie: 100 m²

Baldosa: 45x45 m²

Plots: 100 m² x 5.5 unid/m²

Necesitaría: **550 plots**



PROPIEDAD INTELECTUAL
INTELLECTUAL PROPERTY



El contenido de este catálogo está protegido por la ley de Propiedad Intelectual, Real Decreto Legislativo 1/1996. Cualquier reproducción del mismo, en parte o en su totalidad, sin autorización expresa de CIFRE CERAMICA, SL. puede ser sancionada conforme el código penal.

CIFRE CERÁMICA SL., se reserva el derecho de modificar y/o suprimir ciertos modelos, características o presentaciones de los modelos expuestos en este catálogo, sin previo aviso, por exigencias de producción sin que se contraiga derecho o perjuicio alguno.

Todas nuestras medidas estándar están sujetas a posibles variaciones por circunstancias de la producción.

Los ambientes que se muestran en este catálogo, son sugerencias decorativas de carácter publicitario.

Los colores y/o tonos de las piezas, pueden presentar ligeras diferencias respecto a las piezas reales. Es importante antes de la colocación comprobar que las piezas corresponden a los modelos y características de calidad, tono y calibre solicitados.

Debiéndose utilizar en la instalación real las instrucciones de colocación editadas por CIFRE CERAMICA.SL.



The content of this catalogue is protected by the Intellectual Property law, Royal Decree Legislative 1/1996. Any reproduction in part or in its entirety, without express authorisation of CIFRE CERAMICA, SL, can be punishable under the penal code.

Due to production constraints, CIFRE CERÁMICA SL. reserves the right, without prejudice, to modify and/or discontinue certain products or features, or vary the appearance of products in this catalogue, without prior notice. Statutory rights are not affected.

All standard measurements are subject to possible variation due to the production process.

The illustrations shown in this catalogue are representative only and for advertising purposes.

The colours and/or shades of items shown may differ slightly from the actual items. Before installation we strongly recommend you ensure all items delivered are as required in terms of product, quality, colour and calibre.

CIFRE CERAMICA.SL fixing instructions must be followed at all times.



Le contenu de ce catalogue est protégé par la loi de propriété intellectuelle, royal décret législatif 1/ 1996. La reproduction d'une part ou de la totalité sans autorisation de CIFRE CERAMICA peut être sanctionné par le code penal.

CIFRE CERÁMICA SL., se réserve le droit de modifier et/ou de supprimer certains modèles, caractéristiques ou présentations des modèles de ce catalogue, sans préavis, pour des raisons de production, sans contracter aucun droit ou dommage.

Toutes les mesures standard peuvent faire l'objet d'éventuelles variations en raison des circonstances de production.

Les ambiances faisant partie de ce catalogue sont des propositions de décoration de type publicitaire.

Les couleurs et/ou les tons des pièces peuvent présenter de légères différences par rapport aux pièces réelles. Il est important de vérifier avant la pose que les pièces correspondent aux modèles et aux caractéristiques concernant la qualité, le ton et le calibre sollicités par le client.

Lors de la pose, les instructions de pose publiées par CIFRE CERAMICA SL. doivent être respectées.



ES07/3348

CIFRE GROUP™

Ctra. Vila-real - Onda, km 10
12200 Onda - Castellón SPAIN
Tel: +34 964 506 969
Fax: + 34 964 521 593
www.cifreceramica.com
e-mail: cifre@cifreceramica.com

VERSIÓN V2 - JULIO 2016