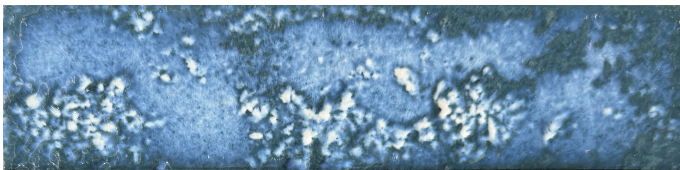


Serie **Ark**



Ark Cosmic Brillo 6x25

6x25



Datos técnicos



Serie: ARK
 Producto: Ark Cosmic Brillo 6x25
 Formato: 6x25
 Grupo Ventas: G.41
 Tipo: GRES PORCELANICO

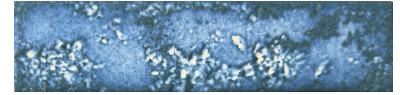
Tipo pasta: Pasta Neutra
 Deslizamiento R:
 Clase: Clase 1
 UPEC:
 Acabado: BRILLO

Formato	Tipo producto	Pzs./caja	m2/caja	Kg/caja	Cajas/palet	M2/Palet	Kg/palet
6x25	Base	32	0,480	8,500	120,000	57,600	1020,000

Aviso: el contenido de esta lista de embalajes es de carácter orientativo, los contenidos de los embalajes pueden variar. Por favor, consulte con nuestros comerciales para su relación exacta

Ficha técnica

Ark Cosmic Brillo 6x25



Familia:	GRES PORCELANICO BRILLO
Grupo de absorción:	B1b
Formato:	6x25
Dimensiones de Fabricación (mm):	250 x 60 x 8,7

CARACTERÍSTICAS FÍSICAS

CARACTERÍSTICA	NORMA	VALOR
Tolerancias dimensionales y aspecto superficial	UNE-EN-ISO 10545-2	CUMPLE LA NORMA
Aborción de agua	UNE-EN-ISO 10545-3	0,5% < E ? 3%
Fuerza de rotura (N)	UNE-EN-ISO 10545-4	>1100
Resistencia a la flexión (N/mm2)	UNE-EN-ISO 10545-4	>=30
Resistencia a la abrasión (PEI)	UNE-EN-ISO 10545-7	
Resistencia choque térmico	UNE-EN-ISO 10545-9	CUMPLE LA NORMA
Resistencia al cuarteo	UNE-EN-ISO 10545-11	CUMPLE LA NORMA
Resistencia a la helada	UNE-EN-ISO 10545-12	CUMPLE LA NORMA
Dureza al rayado superficial- Mohs	UNE-EN-ISO 67101	
Resistencia al deslizamiento Péndulo	UNE-EN 16165:2022 anexo C	Clase 1
Resistencia al deslizamiento Rampa	UNE-EN 16165:2022 anexo B	
Resistencia al deslizamiento Andar descalzo	UNE-EN 16165:2022 anexo A	
Reacción al fuego	UNE-EN-ISO 13501-1	A1 - A1 FL
DCOF	DCOF	

CARACTERÍSTICAS QUÍMICAS

CARACTERÍSTICA	NORMA	VALOR
Resistencia a las manchas	UNE-EN-ISO 10545-14	CUMPLE
Resistencia a los productos químicos y sales de piscina	UNE-EN-ISO 10545-13	CUMPLE
Resistencia a los ácidos y álcalis de alta concentración	UNE-EN-ISO 10545-13	MIN HB
Resistencia a los ácidos y álcalis de baja concentración	UNE-EN-ISO 10545-13	MIN LB