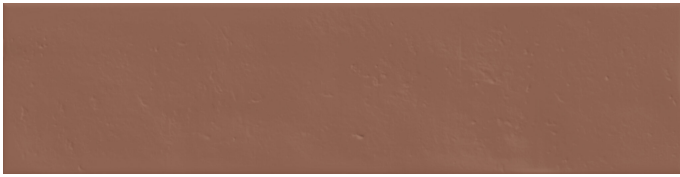


Serie **Spaced**

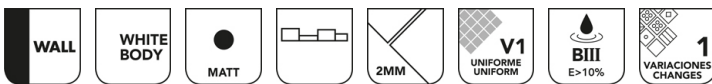


Spaced Terra Mate 7,5x30

7,5x30



Datos técnicos



Serie: SPACED
 Producto: Spaced Terra Mate 7,5x30
 Formato: 7,5x30
 Grupo Ventas: G.125
 Tipo: REVESTIMIENTO

Tipo pasta: Pasta Blanca
 Deslizamiento R:
 Clase:
 UPEC:
 Acabado: MATE

Formato	Tipo producto	Pzs./caja	m2/caja	Kg/caja	Cajas/palet	M2/Palet	Kg/palet
7,5x30	Base	22	0,500	6,860	120,000	60,000	823,200

Aviso: el contenido de esta lista de embalajes es de carácter orientativo, los contenidos de los embalajes pueden variar. Por favor, consulte con nuestros comerciales para su relación exacta

Ficha técnica

Spaced Terra Mate 7,5x30



Familia:	REVESTIMIENTO MATE
Grupo de absorción:	BIII
Formato:	7,5x30
Dimensiones de Fabricación (mm):	300 x 75 x 8,2

CARACTERÍSTICAS FÍSICAS

CARACTERÍSTICA	NORMA	VALOR
Tolerancias dimensionales y aspecto superficial	UNE-EN-ISO 10545-2	CUMPLE LA NORMA
Aborción de agua	UNE-EN-ISO 10545-3	E>10%
Fuerza de rotura (N)	UNE-EN-ISO 10545-4	>600
Resistencia a la flexión (N/mm ²)	UNE-EN-ISO 10545-4	>=12
Resistencia choque térmico	UNE-EN-ISO 10545-9	CUMPLE LA NORMA
Resistencia al cuarteo	UNE-EN-ISO 10545-11	CUMPLE LA NORMA
Resistencia a la helada	UNE-EN-ISO 10545-12	SOLO PARA INTERIORES
Dilatación por humedad (mm/m)	UNE-EN-ISO 10545-10	0,2
Dilatación térmica lineal de 200°C a 1000°C	UNE-EN-ISO 10545-8	5,2x10 ⁻⁶ ?C-1
Reacción al fuego	UNE-EN-ISO 13501-1	A1
DCOF	DCOF	

CARACTERÍSTICAS QUÍMICAS

CARACTERÍSTICA	NORMA	VALOR
Resistencia a las manchas	UNE-EN-ISO 10545-14	CUMPLE
Resistencia a los productos químicos y sales de piscina	UNE-EN-ISO 10545-13	CUMPLE
Resistencia a los ácidos y álcalis de alta concentración	UNE-EN-ISO 10545-13	MIN HB
Resistencia a los ácidos y álcalis de baja concentración	UNE-EN-ISO 10545-13	MIN LB