

Serie **Borneo**



Borneo Max Pearl Mate 60x120 Rc Max

60x120 RC MAX



Datos técnicos



Serie: BORNEO

Producto: Borneo Max Pearl Mate 60x120 Rc Max

Formato: 60x120 RC MAX

Grupo Ventas: G.5089

Tipo: PORCELANICO

Tipo pasta: Masa Coloreada

Deslizamiento R: R9A

Clase: Clase 1

UPEC:

Acabado: MATE

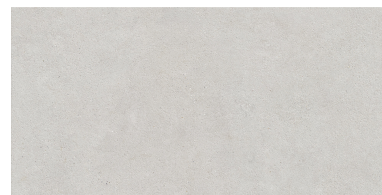
Formato	Tipo producto	Pzs./caja	m2/caja	Kg/caja	Cajas/palet	M2/Palet	Kg/palet
60x120 RC MAX	Base	2	1,440	48,666	24,000	34,560	1167,984

Aviso: el contenido de esta lista de embalajes es de carácter orientativo, los contenidos de los embalajes pueden variar. Por favor, consulte con nuestros comerciales para su relación exacta

Ficha técnica

Borneo Max Pearl Mate 60x120 Rc Max

Familia:	PORCELANICO MATE
Grupo de absorción:	B1a
Formato:	60x120 RC MAX
Dimensiones de Fabricación (mm):	1200 x 600 x 14



CARACTERÍSTICAS FÍSICAS

CARACTERÍSTICA	NORMA	VALOR
Tolerancias dimensionales y aspecto superficial	UNE-EN-ISO 10545-2	CUMPLE LA NORMA
Aborción de agua	UNE-EN-ISO 10545-3	0,5% < E ? 3%
Fuerza de rotura (N)	UNE-EN-ISO 10545-4	>5000
Resistencia a la flexión (N/mm2)	UNE-EN-ISO 10545-4	>45
Resistencia a la abrasión (PEI)	UNE-EN-ISO 10545-7	4
Resistencia choque térmico	UNE-EN-ISO 10545-9	CUMPLE LA NORMA
Resistencia al cuarteo	UNE-EN-ISO 10545-11	CUMPLE LA NORMA
Resistencia a la helada	UNE-EN-ISO 10545-12	CUMPLE LA NORMA
Dureza al rayado superficial- Mohs	UNE-EN-ISO 67101	6
Resistencia al deslizamiento Péndulo	UNE-EN 16165:2022 anexo C	Clase 1
Resistencia al deslizamiento Rampa	UNE-EN 16165:2022 anexo B	R9
Resistencia al deslizamiento Andar descalzo	UNE-EN 16165:2022 anexo A	A
Reacción al fuego	UNE-EN-ISO 13501-1	A1 - A1 FL
DCOF	DCOF	<0,42

CARACTERÍSTICAS QUÍMICAS

CARACTERÍSTICA	NORMA	VALOR
Resistencia a las manchas	UNE-EN-ISO 10545-14	CUMPLE
Resistencia a los productos químicos y sales de piscina	UNE-EN-ISO 10545-13	CUMPLE
Resistencia a los ácidos y álcalis de alta concentración	UNE-EN-ISO 10545-13	MIN HB
Resistencia a los ácidos y álcalis de baja concentración	UNE-EN-ISO 10545-13	MIN LB