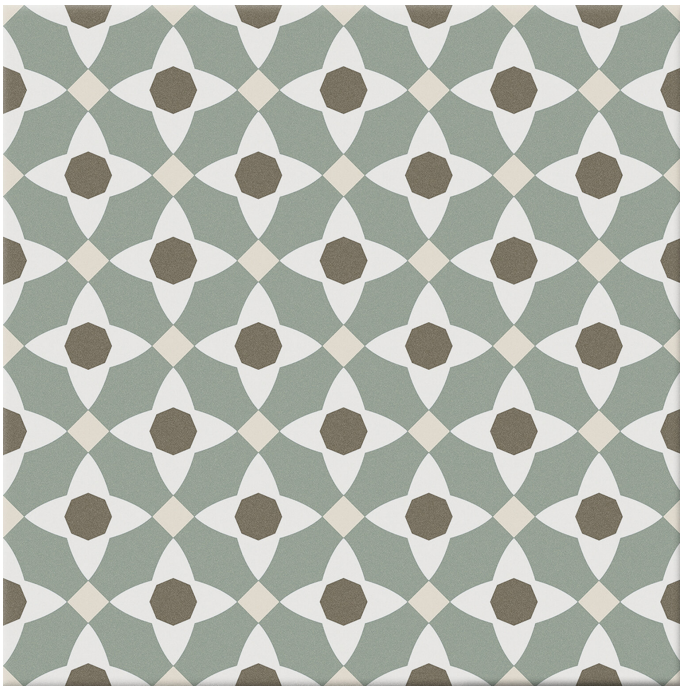


Serie **Hidra**



Hidra Manila Warm 20x20 N-plus

20x20



Datos técnicos



Serie: HIDRA
 Producto: Hidra Manila Warm 20x20 N-plus
 Formato: 20x20
 Grupo Ventas: G.55
 Tipo: PORCELANICO

Tipo pasta: Pasta Neutra
 Deslizamiento R: R10
 Clase: Clase 2
 UPEC: No aplica
 Acabado: MATE

Formato	Tipo producto	Pzs./caja	m2/caja	Kg/caja	Cajas/palet	M2/Palet	Kg/palet
20x20	Decorado	15	0,600	11,638	116,000	69,600	1350,008

Aviso: el contenido de esta lista de embalajes es de carácter orientativo, los contenidos de los embalajes pueden variar. Por favor, consulte con nuestros comerciales para su relación exacta