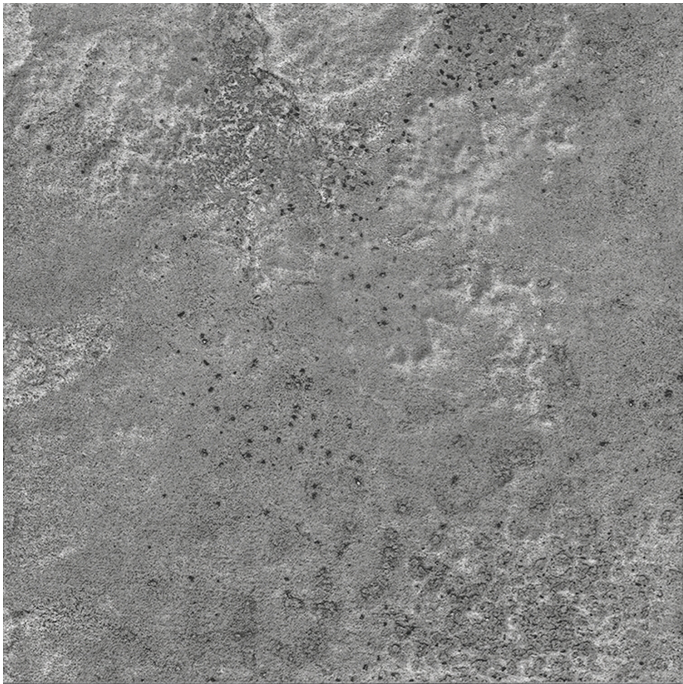


Serie **Beach**

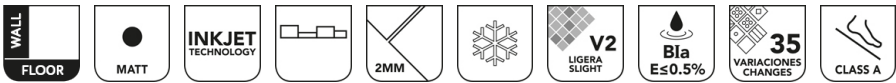


Beach Grey Mate 15x15

15x15 SL



Datos técnicos



Serie: BEACH
Producto: Beach Grey Mate 15x15
Formato: 15x15 SL
Grupo Ventas: G.26
Tipo: PORCELANICO

Tipo pasta: Pasta Neutra
Deslizamiento R: R9A
Clase: Clase 1
UPEC:
Acabado: MATE

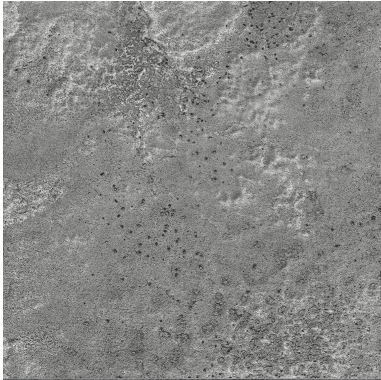
| Formato | Tipo producto | Pzs/caja | m2/caja | Kg/caja | Cajas/palet | M2/Palet | Kg/palet |
|----------|---------------|----------|---------|---------|-------------|----------|----------|
| 15x15 SL | Base | 26 | 0,580 | 9,502 | 120,000 | 69,600 | 1140,240 |

Aviso: el contenido de esta lista de embalajes es de carácter orientativo, los contenidos de los embalajes pueden variar. Por favor, consulte con nuestros comerciales para su relación exacta

Ficha técnica

Beach Grey Mate 15x15

Familia: **PORCELANICO MATE**
Grupo de absorción: **Bla**
Formato: **15x15 SL**
Dimensiones de Fabricación (mm): **148.5 x 148.5 x 7,4**



CARACTERÍSTICAS FÍSICAS

| CARACTERÍSTICA | NORMA | VALOR |
|---|---------------------------|-----------------|
| Tolerancias dimensionales y aspecto superficial | UNE-EN-ISO 10545-2 | CUMPLE LA NORMA |
| Aborción de agua | UNE-EN-ISO 10545-3 | E<0,5% |
| Fuerza de rotura (N) | UNE-EN-ISO 10545-4 | >700 |
| Resistencia a la flexión (N/mm2) | UNE-EN-ISO 10545-4 | >=35 |
| Resistencia a la abrasión (PEI) | UNE-EN-ISO 10545-7 | 2 |
| Resistencia choque térmico | UNE-EN-ISO 10545-9 | CUMPLE LA NORMA |
| Resistencia al cuarteo | UNE-EN-ISO 10545-11 | CUMPLE LA NORMA |
| Resistencia a la helada | UNE-EN-ISO 10545-12 | CUMPLE LA NORMA |
| Dureza al rayado superficial- Mohs | UNE-EN-ISO 67101 | 5 |
| Resistencia al deslizamiento Péndulo | UNE-EN 16165:2022 anexo C | Clase 1 |
| Resistencia al deslizamiento Rampa | UNE-EN 16165:2022 anexo B | R9 |
| Resistencia al deslizamiento Andar descalzo | UNE-EN 16165:2022 anexo A | A |
| Reacción al fuego | UNE-EN-ISO 13501-1 | A1 - A1 FL |
| DCOF | DCOF | >0,42 |

CARACTERÍSTICAS QUÍMICAS

| CARACTERÍSTICA | NORMA | VALOR |
|--|---------------------|--------|
| Resistencia a las manchas | UNE-EN-ISO 10545-14 | CUMPLE |
| Resistencia a los productos químicos y sales de piscina | UNE-EN-ISO 10545-13 | CUMPLE |
| Resistencia a los ácidos y álcalis de alta concentración | UNE-EN-ISO 10545-13 | MIN HB |
| Resistencia a los ácidos y álcalis de baja concentración | UNE-EN-ISO 10545-13 | MIN LB |