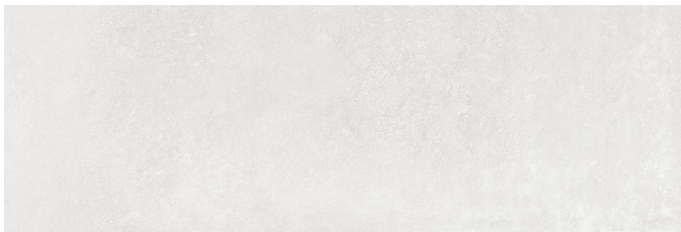


# Serie **Midtown**



# Midtown White Mate 30x90 Xs Rc

30x90 XS RC



## Datos técnicos



Serie: MIDTOWN

Producto: Midtown White Mate 30x90 Xs Rc

Formato: 30x90 XS RC

Grupo Ventas: G.104

Tipo: REVESTIMIENTO

Tipo pasta: Pasta Blanca

Deslizamiento R:

Clase:

UPEC:

Acabado: MATE

Formato	Tipo producto	Pzs./caja	m2/caja	Kg/caja	Cajas/palet	M2/Palet	Kg/palet
30x90 XS RC	Base	6	1,620	20,412	63,000	102,060	1285,956

Aviso: el contenido de esta lista de embalajes es de carácter orientativo, los contenidos de los embalajes pueden variar. Por favor, consulte con nuestros comerciales para su relación exacta

## Ficha técnica

## Midtown White Mate 30x90 Xs Rc



Familia:	<b>REVESTIMIENTO MATE</b>
Grupo de absorción:	<b>BIII</b>
Formato:	<b>30x90 XS RC</b>
Dimensiones de Fabricación (mm):	<b>900 x 300 x 7</b>

## CARACTERÍSTICAS FÍSICAS

CARACTERÍSTICA	NORMA	VALOR
Tolerancias dimensionales y aspecto superficial	UNE-EN-ISO 10545-2	CUMPLE LA NORMA
Aborción de agua	UNE-EN-ISO 10545-3	E>10%
Fuerza de rotura (N)	UNE-EN-ISO 10545-4	>200
Resistencia a la flexión (N/mm <sup>2</sup> )	UNE-EN-ISO 10545-4	>=15
Resistencia choque térmico	UNE-EN-ISO 10545-9	CUMPLE LA NORMA
Resistencia al cuarteo	UNE-EN-ISO 10545-11	CUMPLE LA NORMA
Resistencia a la helada	UNE-EN-ISO 10545-12	SOLO PARA INTERIORES
Dilatación por humedad (mm/m)	UNE-EN-ISO 10545-10	0,2
Dilatación térmica lineal de 200°C a 1000°C	UNE-EN-ISO 10545-8	5,2x10 <sup>-6</sup> ?C-1
Reacción al fuego	UNE-EN-ISO 13501-1	A1
DCOF	DCOF	

## CARACTERÍSTICAS QUÍMICAS

CARACTERÍSTICA	NORMA	VALOR
Resistencia a las manchas	UNE-EN-ISO 10545-14	CUMPLE
Resistencia a los productos químicos y sales de piscina	UNE-EN-ISO 10545-13	CUMPLE
Resistencia a los ácidos y álcalis de alta concentración	UNE-EN-ISO 10545-13	MIN HB
Resistencia a los ácidos y álcalis de baja concentración	UNE-EN-ISO 10545-13	MIN LB