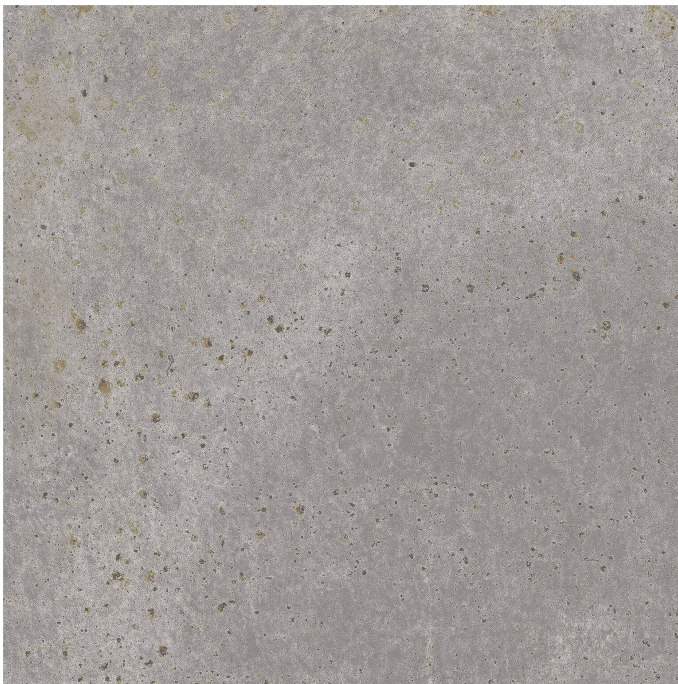


# Serie **Blaze**



# Blaze Anthracite Mate 20x20 N-plus

20x20



## Datos técnicos



Serie: BLAZE

Producto: Blaze Anthracite Mate 20x20 N-plus

Formato: 20x20

Grupo Ventas: G.54

Tipo: PORCELANICO

Tipo pasta: Pasta Neutra

Deslizamiento R: R10B

Clase: Clase 2

UPEC:

Acabado: MATE

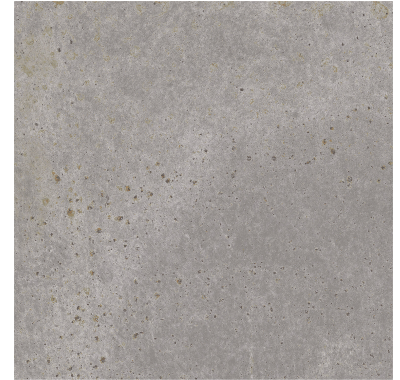
Formato	Tipo producto	Pzs./caja	m2/caja	Kg/caja	Cajas/palet	M2/Palet	Kg/palet
20x20	Base	26	1,040	19,100	72,000	74,880	1375,200

Aviso: el contenido de esta lista de embalajes es de carácter orientativo, los contenidos de los embalajes pueden variar. Por favor, consulte con nuestros comerciales para su relación exacta

## Ficha técnica

## Blaze Anthracite Mate 20x20 N-plus

Familia:	<b>PORCELANICO MATE</b>
Grupo de absorción:	<b>Bla</b>
Formato:	<b>20x20</b>
Dimensiones de Fabricación (mm):	<b>200 x 200 x 8,5</b>



## CARACTERÍSTICAS FÍSICAS

CARACTERÍSTICA	NORMA	VALOR
Tolerancias dimensionales y aspecto superficial	UNE-EN-ISO 10545-2	CUMPLE LA NORMA
Absorción de agua	UNE-EN-ISO 10545-3	E<0,5%
Fuerza de rotura (N)	UNE-EN-ISO 10545-4	>1300
Resistencia a la flexión (N/mm <sup>2</sup> )	UNE-EN-ISO 10545-4	>=35
Resistencia a la abrasión (PEI)	UNE-EN-ISO 10545-7	2
Resistencia choque térmico	UNE-EN-ISO 10545-9	CUMPLE LA NORMA
Resistencia al cuarteo	UNE-EN-ISO 10545-11	CUMPLE LA NORMA
Resistencia a la helada	UNE-EN-ISO 10545-12	CUMPLE LA NORMA
Dureza al rayado superficial- Mohs	UNE-EN-ISO 67101	5
Resistencia al deslizamiento   Péndulo	UNE-EN 16165:2022 anexo C	Clase 2
Resistencia al deslizamiento   Rampa	UNE-EN 16165:2022 anexo B	R10
Resistencia al deslizamiento   Andar descalzo	UNE-EN 16165:2022 anexo A	B
Reacción al fuego	UNE-EN-ISO 13501-1	A1 - A1 FL
DCOF	DCOF	>0,42

**CARACTERÍSTICAS QUÍMICAS**

<b>CARACTERÍSTICA</b>	<b>NORMA</b>	<b>VALOR</b>
Resistencia a las manchas	UNE-EN-ISO 10545-14	CUMPLE
Resistencia a los productos químicos y sales de piscina	UNE-EN-ISO 10545-13	CUMPLE
Resistencia a los ácidos y álcalis de alta concentración	UNE-EN-ISO 10545-13	MIN HB
Resistencia a los ácidos y álcalis de baja concentración	UNE-EN-ISO 10545-13	MIN LB